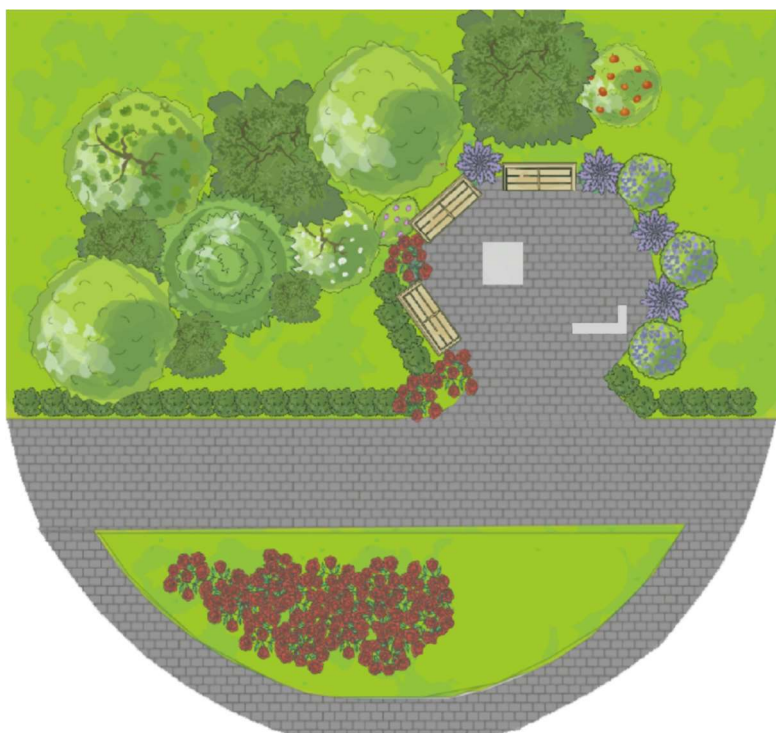


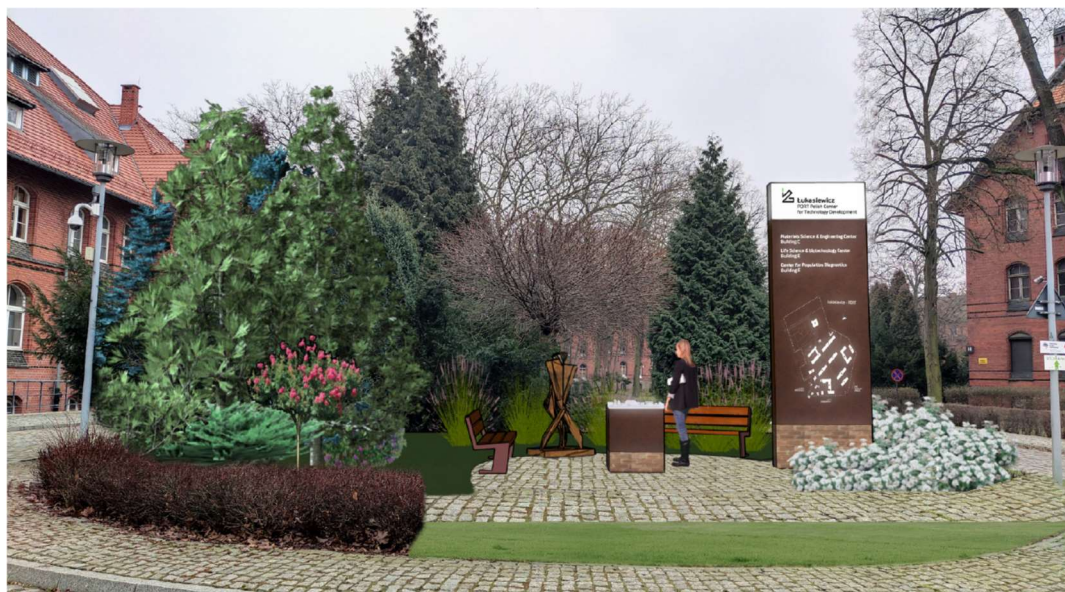
### Wytyczne wykonania przedmiotu zamówienia

1. Koncepcja ogólna:
  - Koncepcja obejmuje zagospodarowanie skweru przy bud. A na lewo od głównej bramy wjazdowej na Kampus;
  - Wykonanie ewentualnych fundamentów po stronie Zamawiającego zgodnie z wytycznymi i wymaganiami Wykonawcy;
  - Przygotowanie podłoża z kostki, roślinności oraz trawnika po stronie Zamawiającego;
  - Wykonanie podejść instalacji elektrycznej po stronie Zamawiającego zgodnie z wytycznymi i wymaganiami Wykonawcy;
  - Dostawa, montaż, podłączenie elektryczne po stronie Wykonawcy;
  - Utylizacja ewentualnych odpadów (np. opakowań transportowych) po stronie Wykonawcy;





**Łukasiewicz**  
PORT  
Polski Ośrodek  
Rozwoju  
Technologii



## Strona 2 z 5

Sieć Badawcza Łukasiewicz – PORT Polski Ośrodek Rozwoju Technologii  
54-066 Wrocław, ul. Stabłowicka 147, Tel: +48 71 734 77 77, Fax: +48 71 720 16 00  
E-mail: [biuro@port.lukasiewicz.gov.pl](mailto:biuro@port.lukasiewicz.gov.pl) | NIP: 894 314 05 23, REGON: 386585168  
Sąd Rejonowy dla Wrocławia – Fabrycznej we Wrocławiu, VI Wydział Gospodarczy KRS,  
Nr KRS: 0000850580



**Łukasiewicz**  
PORT  
Polski Ośrodek  
Rozwoju  
Technologii



### Strona 3 z 5

Sieć Badawcza Łukasiewicz – PORT Polski Ośrodek Rozwoju Technologii  
54-066 Wrocław, ul. Stabłowicka 147, Tel: +48 71 734 77 77, Fax: +48 71 720 16 00  
E-mail: [biuro@port.lukasiewicz.gov.pl](mailto:biuro@port.lukasiewicz.gov.pl) | NIP: 894 314 05 23, REGON: 386585168  
Sąd Rejonowy dla Wrocławia – Fabrycznej we Wrocławiu, VI Wydział Gospodarczy KRS,  
Nr KRS: 0000850580







**Łukasiewicz**  
PORT  
Polski Ośrodek  
Rozwoju  
Technologii

## 2. Pylon informacyjny:

- podstawa z cegieł:
  - ✓ front: szer.: 140 cm, wys.: 60 cm
  - ✓ bok: szer.: 70 cm, wys.: 60 cm
  - ✓ wysokość podstawy należy dopasować do wysokości pełnej cegły.
- część główna z blachy cortenowej:
  - ✓ front: szer.: 140 cm, wys.: 300 cm
  - ✓ bok: szer.: 70 cm, wys.: 300 cm
  - ✓ napisy wycięte w blasze
  - ✓ białe tło podświetlane
- nadstawka akrylowa z logo
  - ✓ front: szer.: 140 cm, wys.: 70 cm
  - ✓ bok: szer.: 70 cm, wys.: 70 cm
  - ✓ podświetlenie
- zapewnienie możliwości montażu tabliczek dla najemców (przykręcane na dystansach)



## 3. Gablota z makietą Kampusu

- podstawa z cegieł
- makietą Kampusu wykonana w skali (materiał i stopień szczegółowości do ustalenia)
- obudowa przezroczysta (materiał do ustalenia)
- podświetlenie

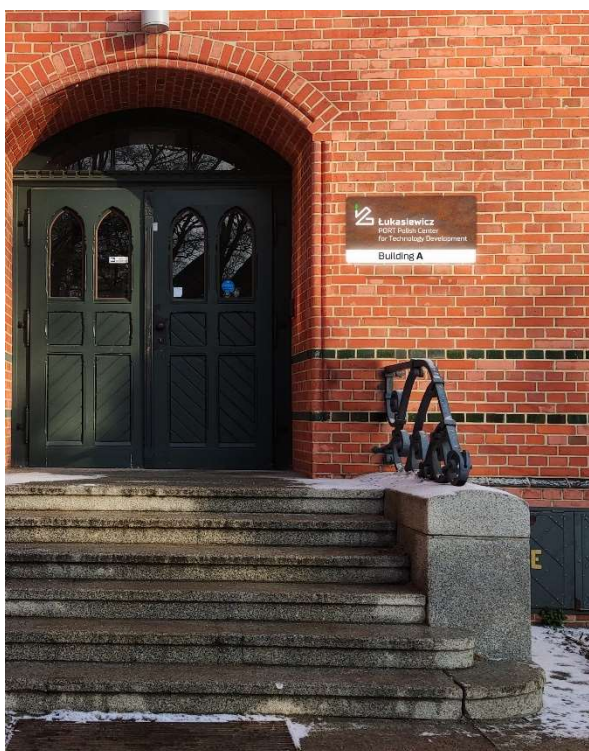


## Strona 4 z 5



**Łukasiewicz**  
PORT  
Polski Ośrodek  
Rozwoju  
Technologii

4. Ławki – 3 szt.
  - Boki (konstrukcja): blacha cortenowa
  - Siedzisko i oparcie: drewno
  - Wymiary do uzgodnienia
5. Tablica budynkowa
  - wymiary: do ustalenia
  - materiał: do ustalenia
  - podświetlenie
  - montaż za pomocą kołków na dystansach



## Strona 5 z 5

Sieć Badawcza Łukasiewicz – PORT Polski Ośrodek Rozwoju Technologii  
54-066 Wrocław, ul. Stabłowicka 147, Tel: +48 71 734 77 77, Fax: +48 71 720 16 00  
E-mail: [biuro@port.lukasiewicz.gov.pl](mailto:biuro@port.lukasiewicz.gov.pl) | NIP: 894 314 05 23, REGON: 386585168  
Sąd Rejonowy dla Wrocławia – Fabrycznej we Wrocławiu, VI Wydział Gospodarczy KRS,  
Nr KRS: 0000850580