

OPIS PRZEDMIOTU ZAMÓWIENIA

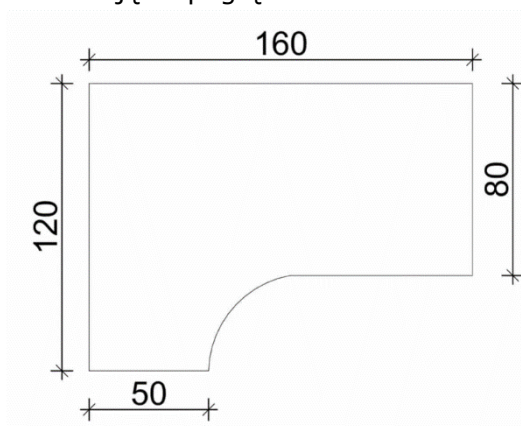
I. Przedmiot zamówienia.

1. Przedmiotem zamówienia jest dostawa mebli do użytku Instytutu: Sieć Badawcza Łukasiewicz – PORT Polski Ośrodek Rozwoju Technologii spełniających obowiązujące wymagania prawne dotyczące wyposażenia pomieszczeń biurowych.
2. Wszystkie meble muszą być fabrycznie nowe.
3. Wymiary podane przez Zamawiającego w opisie technicznym mebli są wymiarami, od których dopuszcza się rozbieżność max +/- 5%.
4. Kolory wszystkich elementów każdego mebla zostaną ustalone szczegółowo z Zamawiającym na etapie realizacji zamówienia.
5. Wykonawca odpowiada za przedmiot zamówienia do czasu jego ostatecznego przekazania i podpisania protokołów odbiorczych.

Szczegółowy opis mebli i innych elementów wyposażenia.

1. CZĘŚĆ PIERWSZ - Biurko regulowane

Zdjęcie poglądowe:



- 1 sztuka
- Wymiary biurka 160 x 120 cm
- Blat wykonany z płyty meblowej grubości +/- 18 mm
- Stelaż – nogi metalowe – odcienie szarości/srebrnego
- Kolor okleiny będzie wybierany podczas składania ostatecznego zamówienia
- Biurko lewostronne jak na zdjęciu poglądowym
- Wysokość biurka regulowana elektronicznie

2. CZĘŚĆ DRUGA - Pufa typu bean bag

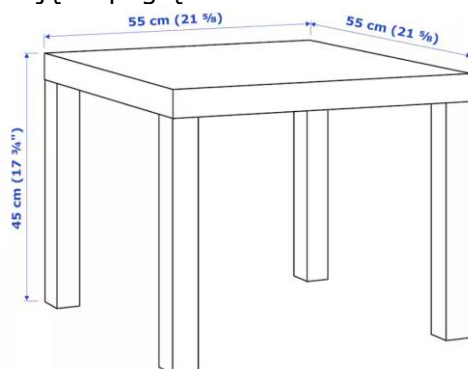
Zdjęcie poglądowe:



- 4 sztuki
- Wymiary 90x90x120 cm
- Kolor – odcienie niebieskiego
- Pufa powinna być wypełniona wypełnieniem i nadająca się do użycia

3. CZĘŚĆ TRZECIA - Stolik kawowy

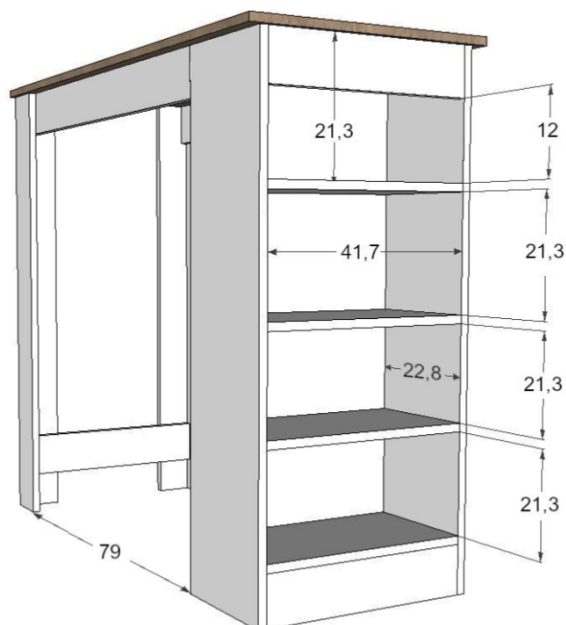
Zdjęcie poglądowe:



- 2 sztuki
- Wymiary 55x55 cm
- Odcienie jasnego brązu

4. CZĘŚĆ CZWARTA - Stolik wysoki

Zdjęcie poglądowe:



- 1 sztuka
- Wymiary takie jak podane na zdjęciu poglądowym
- Biały stelaż
- Blat w odcieniach jasnego brązu
- Ostateczny kolor blatu będzie określony podczas finalnego zamówienia
- Półki po prawej stronie blatu
- Lewa strona bez półek, jedynie nogi stelaża.

5. CZĘŚĆ PIĄTA - Sofa

Zdjęcie poglądowe:



Wymiary:

- Szerokość +/- 180 cm
- Wysokość +/- 77 cm
- Głębokość +/- 90 cm
- Wysokość +/- nogi 15 cm
- Głębokość +/- siedziska 56 cm
- Wysokość +/- siedziska 44 cm
- Wysokość oparcia +/- 33 cm
- Szerokość boku +/- 20 cm
- Wysokość boku +/- 60 cm
- Tkanina w odcieniach niebieskiego / grafitu
- Ostateczny kolor tkaniny będzie określony podczas finalnego zamówienia
- Nogi w kolorze czarnym lub srebrnym

.....
Podpis Oferenta

Strona 4 z 4